

CNB Teeltadvies

Wat mogen we dit seizoen verwachten?



ONTWIKKELINGEN

“Iedereen is benieuwd hoe het areaal zich heeft ontwikkeld. Op het moment dat u dit leest zijn de cijfers wellicht al uitgelekt.”

PLANTSEIZOEN

“Op het moment van schrijven, eind november 2020, is het plantseizoen buiten afgerond.”

CIJFERS

“De stadiumontwikkeling was 3 dagen eerder als we dit vergelijken met 2019.”

TEELTSEIZOEN

“Natte omstandigheden in de herfst, zeer warme en natte winter, droog en warme start van het voorjaar, koude meimaand. En zo kunnen we nog wel even doorgaan.”

CNB Teeltadvies en de Dag van de Tulp zijn onlosmakelijk met elkaar verbonden



Als deelnemer van het eerste uur verzorgt CNB Teeltadvies jaarlijks een workshop waarin zij u de actuele ontwikkelingen in de teelt en broeierij van de tulp voorlegt. Deze keer geen workshop, maar lekker ouderwets op papier. Op het moment van schrijven, eind november 2020, is het plantseizoen buiten afgerond. Iedereen is benieuwd hoe het areaal zich heeft ontwikkeld, op het moment dat u dit leest zijn de cijfers wellicht al uitgelekt.

TEELTSEIZOEN 2019-2020

Volgens Yorick van Leeuwen, teeltadviseur van CNB Teeltadvies, kenmerkte het teeltseizoen van 2019-2020 zich door natte omstandigheden in de herfst, een zeer warme en natte winter, een droge en warme start van het voorjaar, een koude meimaand en zo kan van Leeuwen nog wel even doorgaan. “Teeltcondities vormen ieder seizoen een uitdaging voor de bollenkweker.”

“Het oogstseizoen was ons gunstig gezind, hiermee doel ik op de mooie omstandigheden en lage bodemtemperaturen. Het vochtgehalte van de grond was in de meeste gevallen prima om zonder rooibeschatiging de bollen binnen te kunnen halen. Al hangt dit natuurlijk wel af van de afstelling van de machine en rooisnelheid.”

“De temperaturen tijdens het oogsten waren laag tot normaal. Dit was uitermate gunstig

om de tulpen optimaal terug te kunnen drogen en hierdoor het zuur te beperken. De opbrengst was niet wild, de handel slecht, vooruitzichten niet best, maar zuur leek mee te gaan vallen. Uiteraard kwamen we onderweg partijen tegen die toch weer hoog scoorden in % zuur. Dit viel vaak weer terug te herleiden aan de omstandigheden waaronder deze partijen zijn verwerkt.”

Van 5 augustus tot en met 17 augustus werden we 13 dagen geteisterd door een hittegolf, precies in de staart van de tulpenverwerking. “Bij partijen die in deze periode verwerkt werden zagen we gemiddeld hogere zuurpercentages. Simpelweg door het feit dat er bij hogere buitentemperaturen niet goed terug gedroogd kan worden, met een flinke latente infectie van zuur als ongewenste bijvangst.”

BROEI

De stadiumontwikkeling was 3 dagen eerder als we dit vergelijken met 2019. Ten opzichte van 'normaal' (referentiejaar 2014) was dit 4 dagen later. "Het blijft dus ieder jaar weer een verrassing hoe vroeg we de tulpen kunnen broeien."

"Dit seizoen was kerstbroei haalbaar en was er nauwelijks onderscheid in vroegheid tussen de 'Zeeuwse' en 'Hollandse' tulpen."

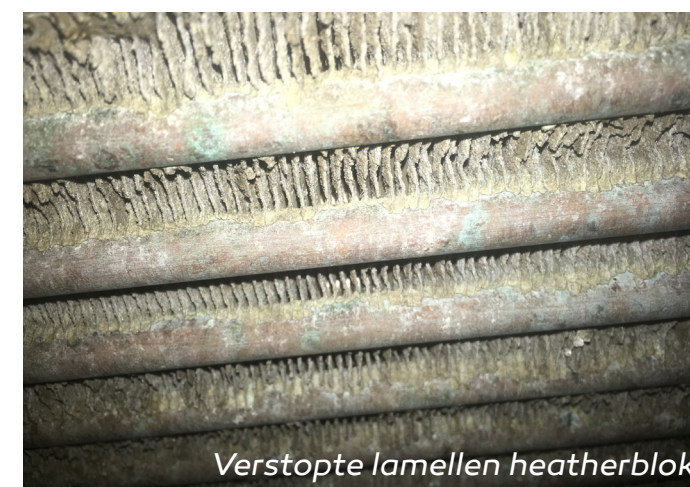
"Ventilatie en het op temperatuur houden van de cellen voor de vroegste broei was uitdagend. Het belang van goede bewaarcellen met voldoende ventilatiecapaciteit en koelcapaciteit gaat een steeds belangrijkere rol spelen. Verversen tijdens de bewaring, om ethyleen af te kunnen voeren, moet dag en nacht door gaan. Het kunnen koelen van de buitenlucht die binnen wordt gehaald is belangrijk, omdat anders uitval door bloemverdroging kan ontstaan."

"We komen in de praktijk nog altijd verrassingen tegen. Je moet hierbij denken aan klimaatcomputers die niet goed zijn ingesteld en begrensd zijn op temperatuur waardoor luiken onvoldoende geopend worden. Ventilatiecapaciteit van cellen die onvoldoende is, uitgevallen circulatiewanden die meerdere weken niet opgemerkt worden, verstopte roosters en zo kunnen we nog wel even door gaan."

De preparatie van de tulpen bepaalt, naast een goede teelt, de uitkomst van het product wat er in de kas geplukt gaat worden. "Sturing op ethyleen kan een hoop ellende voorkomen."



Verstopte inlaat



Verstopte lamellen heatherblok



Nieuwe lamellen heatherblok

Penicillium

BEWORTELEN

De spruiten ontwikkelden vlot waardoor er snel afgebouwd moest worden om spruitbeschadiging tijdens het opplanten te voorkomen. “Onder andere Jumbo Pink, Prince soorten en Ben van Zanten moeten scherp gemonitord worden.”

“De beworteling verloopt vlot met uitzondering van erg rauw geogste partijen. Vanuit de kwekerij wordt vaker rauw geogst om zuur te beperken, dit heeft echt wel nadelen voor de broeier: slecht wortelende partijen, Penicillium groei in de bewaring en vaker het water verversen is noodzakelijk om voldoende wortelgroei te realiseren.”

Wat zijn de steelgewichten?

“Dat is altijd een vraag die wij voorafgaand aan het broeiseizoen vaak krijgen. Een eenduidig antwoord hierop is niet mogelijk omdat het van vele factoren afhankelijk is. Alle schakels in de keten van bol tot bloem beïnvloeden de uitkomst.”

“In de teelt dient de bemesting en gewasbescherming goed uitgevoerd te worden en het oogstmoment speelt een belangrijke rol. Een uitermate kritische periode is de na-oogst behandeling, bewaring en preparatie. Voldoende

Schade bollenmijt

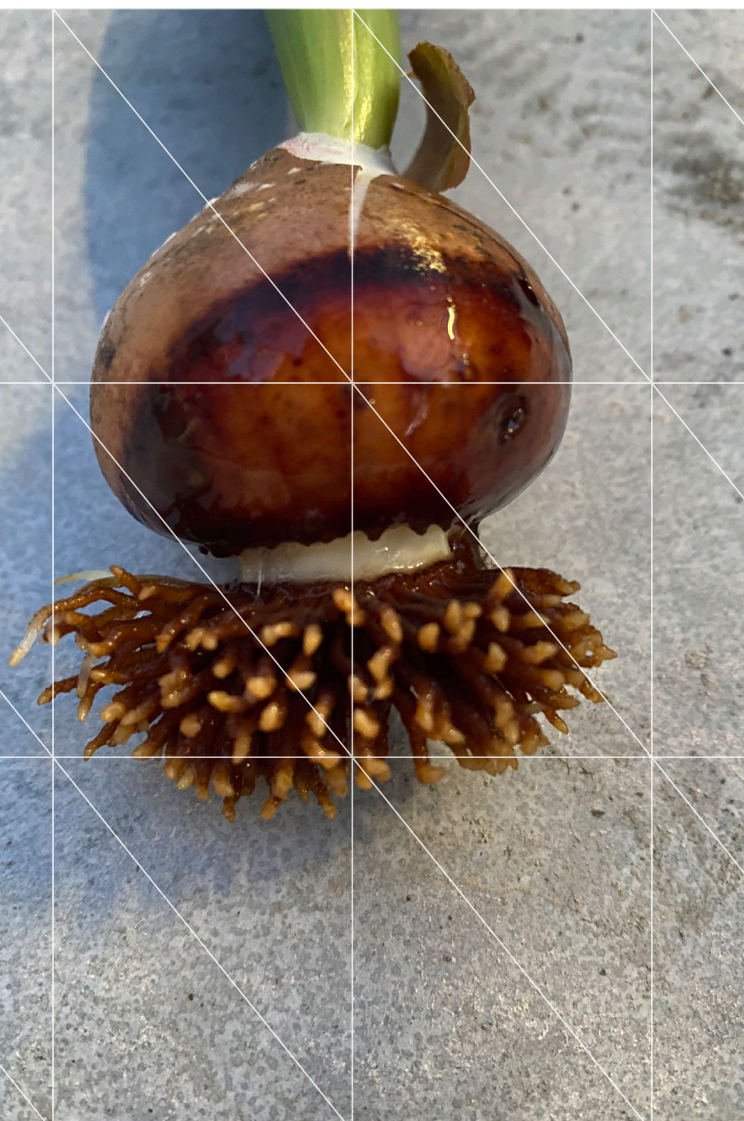
terugdrogen, de juiste temperaturen, voldoende verversing, lage ethyleen waarden, hitte golven, zuur, mijten, tussentemperaturen; allemaal aandachtspunten waarmee het broeieresultaat positief of negatief beïnvloed kan worden.”

“Mocht er aan alle criteria van deze voorwaarden zijn voldaan dan heb je al een grote stap gezet in een positief eindresultaat.”

“In de laatste fase van het traject zijn de opplant en bewortelingscondities, hygiëne en kasklimaat bepalend voor een goed resultaat. Zweet en kiepgevoelige cultivars rustig broeien, EC goed op peil houden, streven naar een RV lager dan 75% dragen (vooral in de 2e week na inhalen) bij aan het succes.”

Wat kunnen we dit seizoen dan verwachten?

“Het ziet er naar uit dat de beworteling goed verloopt. Qua bolinhoud ziet het er goed uit en bij normale broeiomstandigheden zullen de gewichten behaald gaan worden, maar dit is onder andere afhankelijk van het preparatietraject. Blijf alert op de hygiëne en zorg dat de bakken goed gewassen en gereinigd worden met de hiervoor toegelaten middelen.”



Beworteling

Bent u geïnteresseerd in de diensten van CNB Teeltadvies, neem dan gerust contact op met

teeltadvies@cnb.nl

06-51289969

“Rest mij om u namens het team van CNB Teeltadvies een goed broeiseizoen in goede gezondheid toe te wensen.”

Yorick van Leeuwen
Teeltadviseur CNB Teeltadvies